

Z62-D360.91 S3

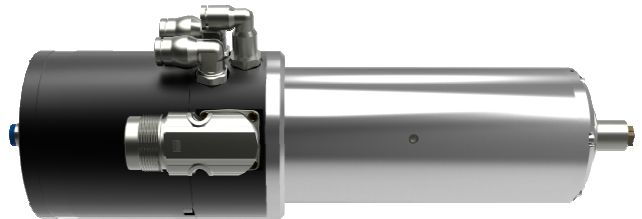
Pneumatischer Direktwechsel
Pneumatic Direct Tool Change

**SF-Spindel für Hochgeschwindigkeitsfräsen,
-schleifen, -bohren, -gravieren**

**HF-Spindle for high-speed milling, -grinding,
-drilling, -engraving**

Technische Daten: Technical Specifications:

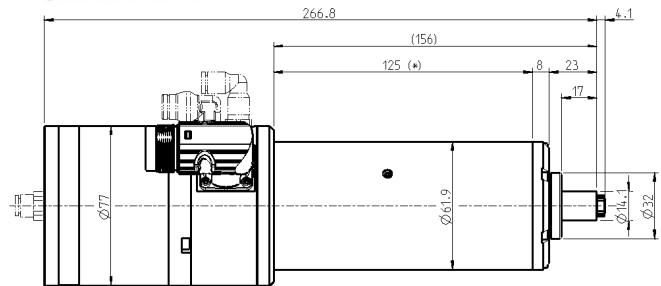
- ⇒ Hybridkugellagerung (Stück): 3
Ceramic hybrid ball bearing (pcs):
- ⇒ Lebensdauer-Fettschmierung: wartungsfrei
Lifetime lubricated: maintenance free
- ⇒ Motortechnologie: 3-phasiger Asynchronantrieb
(bürsten- und sensorlos)
Motor technology: 3-phase asynchronous drive
(without brushes and sensors)
- ⇒ Nennleistung: 1.4 kW
Rated power: 1.7 kW
Pmax./5s 1.9 kW
- ⇒ Spannung: 221 V
Voltage:
- ⇒ Strom: 6.1 A
Current: 7.5 A
Pmax./5s 8.2 A
- ⇒ Frequenz: 1 000 HZ
Frequency:
- ⇒ Motorpolzahl (Paare): 1
Motor poles (pairs):
- ⇒ Nenndrehzahl: 60 000 min⁻¹
Rated rotation speed:
- ⇒ Motorschutz: PTC
Motor protection: PTC
- ⇒ Gehäusedurchmesser: 61.9 mm
Housing diameter:
- ⇒ Kühlung: flüssigkeitsgekühlt
Cooling system: liquid cooled
- ⇒ Sperrluft
Sealing air
- ⇒ Blasluft durch die Spannzange beim Werkzeugwechsel
Airflow through collet during tool change
- ⇒ Spannbereich bis: 6 mm
Clamping range up to:
- ⇒ Spannzangentyp (Zubehör): 8/5°
Collet type (accessory):
- ⇒ Rechtslauf
Clockwise
- ⇒ Gerätestecker: 8 pol Metall
Coupler plug: 8 pin metal
- ⇒ Gewicht: ~ 4.6 kg
Weight:
- ⇒ Rundlauf Innenkegel: < 1µ
Inner taper run out:



(Musterabbildung)
(Example of design)

MADE
IN
GERMANY

Abmessungen:
Dimensions:



Leistungsdiagramm: Performance Diagram:

Leistungsermittlung erfolgte auf hauseigenem Motorenprüfstand.
Measurement of power is funded by in-house testing.

